

Taller de conclusiones:

Perspectivas y propuestas de la geografía crítica en América Latina y agenda para el fortalecimiento de la Red de Geografía Crítica Latinoamericana

Este taller se propone como modalidad para generar una amplia participación de las personas que estuvieron asistiendo al evento y que están interesadas en la elaboración de propuestas para consolidar la Red de Geografía Crítica de Raíz Latinoamericana. Se busca generar un trabajo en grupo a partir de los intereses temáticos de los participantes siguiendo los ejes desarrollados durante el seminario. Para esto se organizarán 4 mesas que se realizarán simultáneamente con las siguientes temáticas: Mesa A) Espacio, poder y territorialidad, Mesa B) Herramientas de representación y gestión del territorio: SIG participativos y cartografías, Mesa C) Ordenamiento territorial para la vida, Mesa D) Ecología política.

En cada mesa se realizará una discusión sobre los principales elementos y perspectivas que desde la geografía crítica pueden emprenderse en cada una de las temáticas abordadas. También se elaborará un conjunto de conclusiones y propuestas para consolidar la Red desde las temáticas generales del seminario y desde las que corresponde a cada mesa.

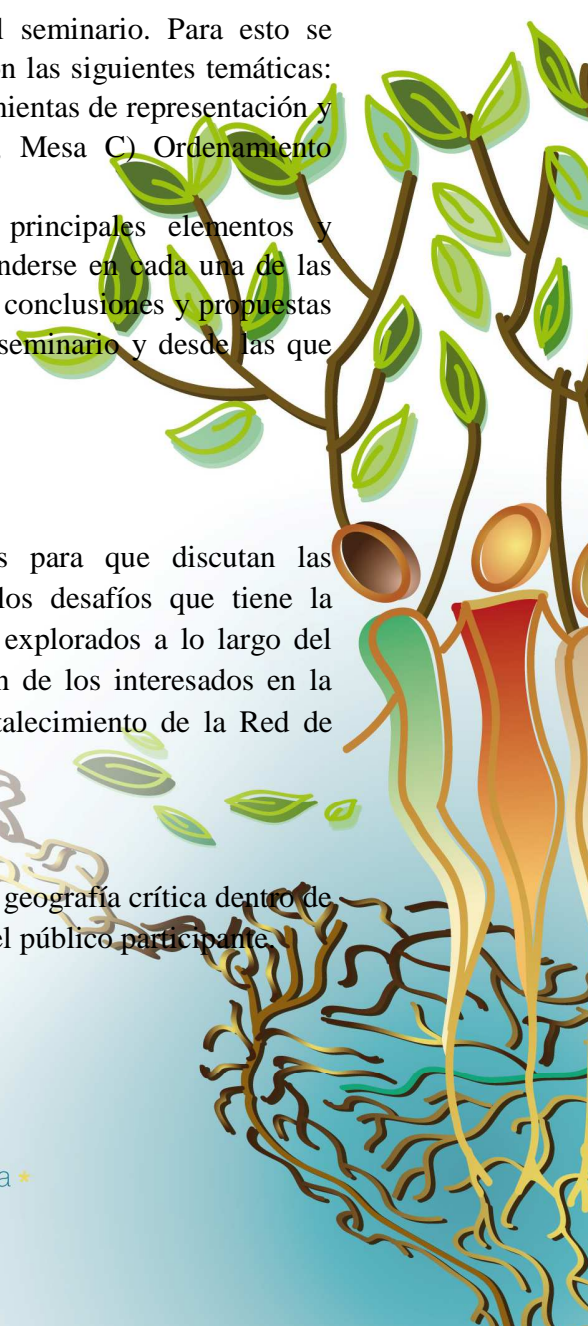
Objetivo general del taller:

Brindar un espacio de participación de los asistentes para que discutan las conclusiones del seminario, especialmente a partir de los desafíos que tiene la geografía crítica frente a cada uno de los ejes temáticos explorados a lo largo del evento. Igualmente se pretende incentivar la participación de los interesados en la discusión y definición de propuestas encaminadas al fortalecimiento de la Red de Geografía Crítica Latinoamericana.

Objetivos específicos:

- Discutir y definir cuáles son los principales desafíos de la geografía crítica dentro de cada eje temático, a partir de los aportes de los ponentes y el público participante.

- * Geografía crítica latinoamericana * Ecología política *
- * Sistemas de información geográfica participativos *
- * Cartografías críticas * Ordenamiento territorial para la vida *



Geografía Crítica: TERRITORIALIDAD, ESPACIO Y PODER en América Latina

- Discutir y definir cuáles podrían ser las principales líneas de investigación y acción dentro de cada eje temático.
- Discutir y definir cuáles podrían ser las principales estrategias, tareas/acciones para impulsar y fortalecer la Red de Geografía Crítica Latinoamericana.

Metodología:

Para alcanzar estos objetivos se proponen cuatro mesas simultáneas, así:

	Mesa A 14:00 – 16:00 Salón G 301	Mesa B 14:00 – 16:00 Salón G 401	Mesa C 14:00 – 16:00 Salón G 609	Mesa D 14:00 – 16:00 Salón G 604
Mesas	Espacio, poder y territorialidad.	Herramientas de representación y gestión del territorio: SIG participativos y cartografías	Ordenamiento territorial para la vida.	Ecología política.
Plenaria General	16:00 a 18:00 Presentación de conclusiones por mesas. Propuestas para dinamizar la Red. Compromisos y cierre.			

El día que inicia el seminario y en el transcurso de los dos primeros días los participantes se inscribirán en una de las mesas del taller según sus intereses temáticos. Se entregará a los asistentes interesados un resumen del objetivo de dicha mesa.

En cada mesa habrá dos relatores que llevarán la memoria escrita y visual de lo que se discuta, y expondrán el resumen de los puntos centrales discutidos en la plenaria.

- * Geografía crítica latinoamericana * Ecología política *
- * Sistemas de información geográfica participativos *
- * Cartografías críticas * Ordenamiento territorial para la vida *

www.humanas.unal.edu.co/geografia_critica



Geografía Crítica: TERRITORIALIDAD, ESPACIO Y PODER en América Latina

También habrá al menos dos impulsores/moderadores definidos por la organización; ellos deben introducir algunos elementos relevantes para la discusión, extraídos de las ponencias presentadas en cada eje temático.

Se animará la participación y discusión a partir de las siguientes preguntas:

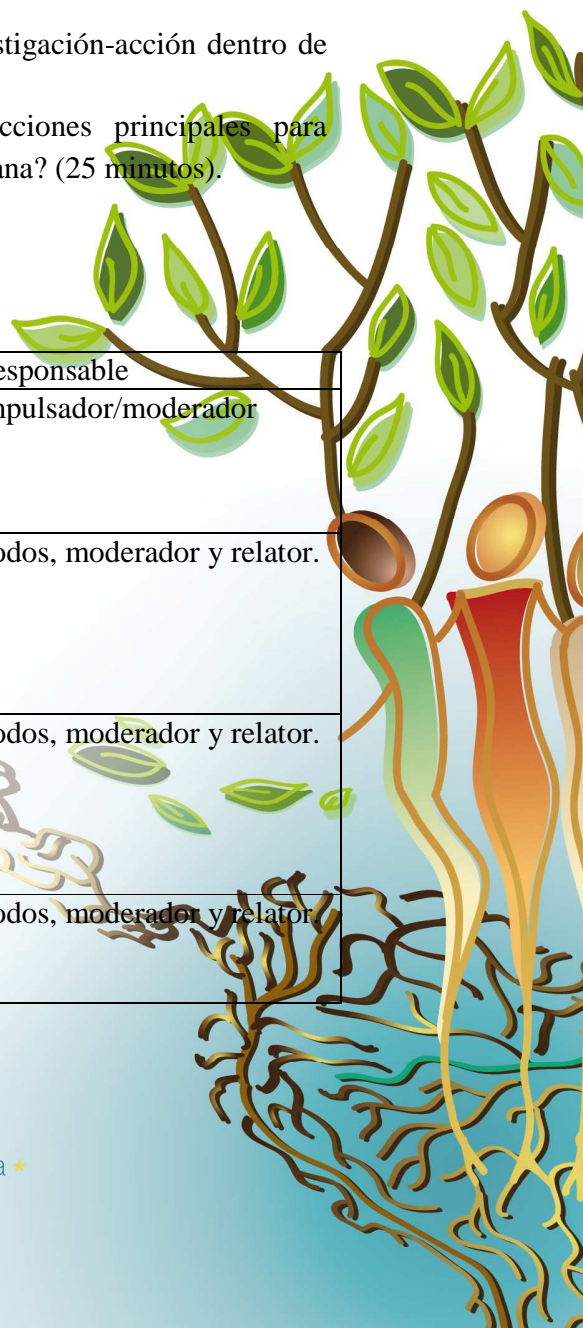
1. ¿Cuáles son los principales desafíos de la geografía crítica dentro de cada eje temático? (25 minutos).
2. ¿Cuáles son las perspectivas de mayor interés para la geografía crítica en cada eje temático? (25 minutos).
3. ¿Cuáles deberían ser las principales líneas de investigación-acción dentro de cada eje temático? (25 minutos).
4. ¿Cuáles deberían ser las estrategias y tareas/acciones principales para fortalecer la Red de Geografía Crítica Latinoamericana? (25 minutos).

AGENDA

Hora	Actividad	Responsable
14:00 - 14:10	Presentación de los principales elementos para iniciar la discusión extraídos de las ponencias en cada eje temático	Impulsador/moderador
14:10 - 14:35	Pregunta 1. ¿Cuáles son los principales desafíos de la geografía crítica dentro de cada eje temático?	Todos, moderador y relator.
14:35 - 15:00	Pregunta 2. ¿Cuáles son las perspectivas de mayor interés para la geografía crítica en cada eje temático?	Todos, moderador y relator.
15:00 - 15:25	Pregunta 3. ¿Cuáles deberían ser las principales líneas de investigación-acción dentro de	Todos, moderador y relator.

- * Geografía crítica latinoamericana * Ecología política *
- * Sistemas de información geográfica participativos *
- * Cartografías críticas * Ordenamiento territorial para la vida *

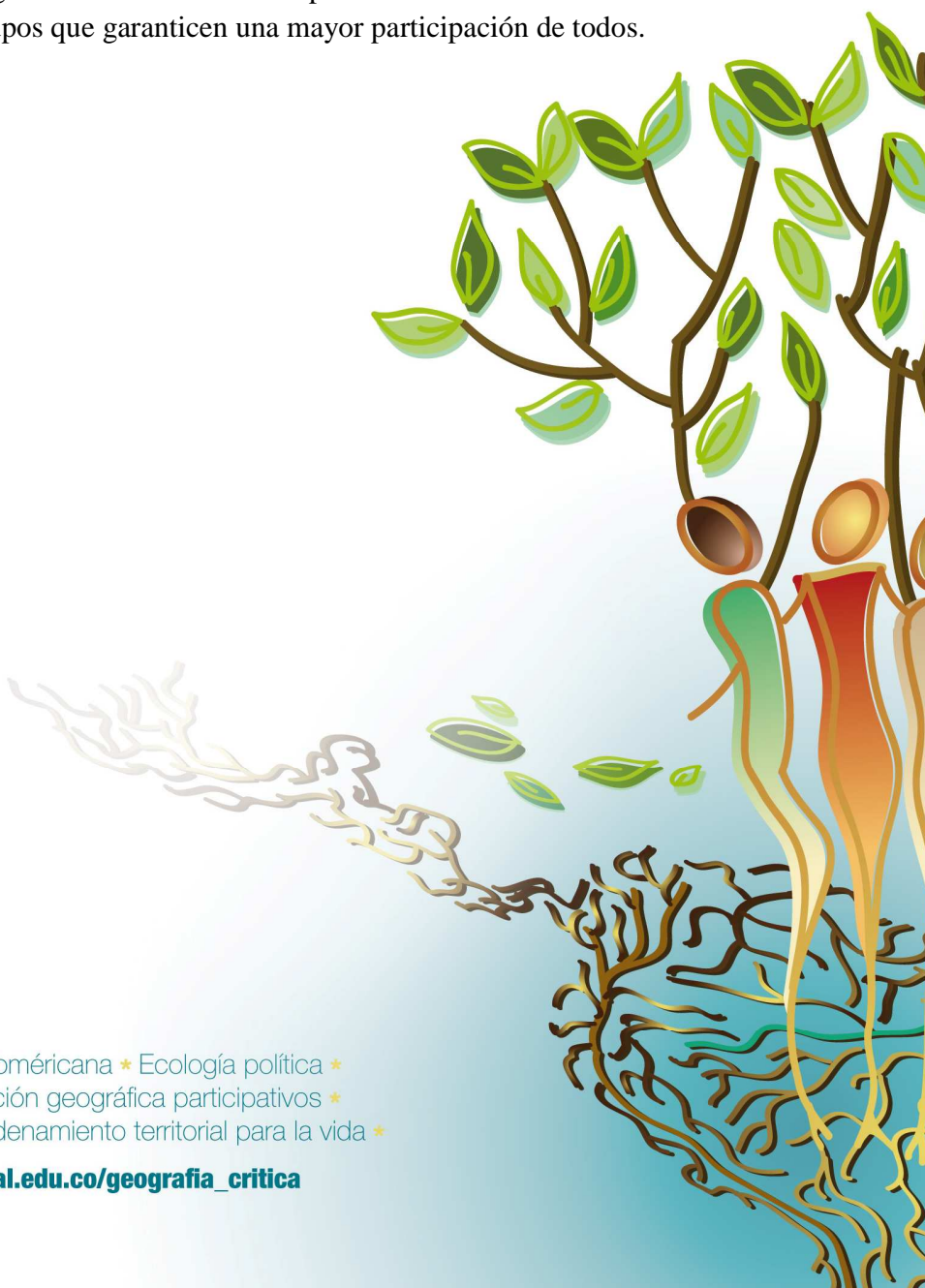
www.humanas.unal.edu.co/geografia_critica



Geografía Crítica:
**TERRITORIALIDAD,
ESPACIO Y PODER**
en América Latina

	cada eje temático?	
15:25 - 15-50	Pregunta 4. ¿Cuáles deberían ser las estrategias tareas/acciones principales para fortalecer la Red de Geografía Crítica Latinoamericana?	Todos, moderador y relator.

Nota: Si el número de integrantes de cada mesa supera los 15 el moderador se encargará de constituir subgrupos que garanticen una mayor participación de todos.



- * Geografía crítica latinoamericana * Ecología política *
- * Sistemas de información geográfica participativos *
- * Cartografías críticas * Ordenamiento territorial para la vida *

www.humanas.unal.edu.co/geografia_critica